

## 2m Fuchsjagd RX in SMD-Ausführung

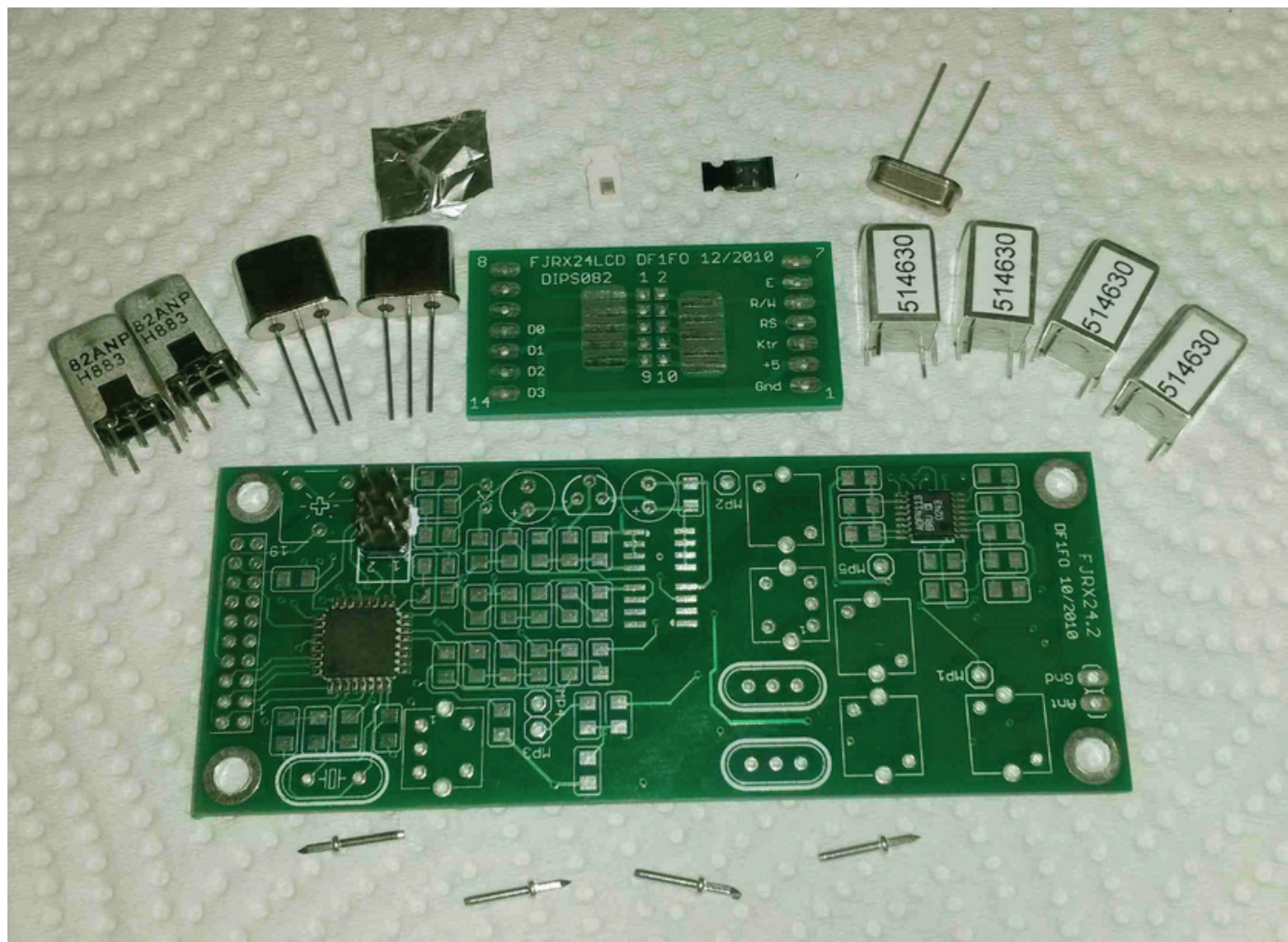
Teile wie hier auf der Liste, liefert DL8UWE [dl8uwe@darf.de](mailto:dl8uwe@darf.de)

Hier also die Zusammenstellung für den 2m Bausatz:

- 2 Platinen (Main und Display)
- 1 programmierter Prozessor ATMEGA 168PA
- 1 PLL ADF4113
- 2 10,7MHz Xicom-Filter grün
- 2 10,7MHz Quarzfilter 10M15A
- 4 Neosid-Filter BV 514630
- 1 SA602 (SMD)
- 1 Dual-Gate Mosfet BF998
- 4 Transistoren BFR92A
- 1 SMD-C 12p

Preis 63€ pro Satz + 5€ versicherter Versand.

Wenn gewünscht löte ich die Prozessoren und PLL auch auf.



Die Kosten ca. für den Empfänger!

Teileliste 1 von DL8UWE [dl8uwe@darcl.de](mailto:dl8uwe@darcl.de) Preis 63 € pro Satz

Teileliste 2 von Reichelt [www.reichelt.de](http://www.reichelt.de) Preis pro Satz 40,35 €

Alu-Druckguss-Gehäuse 119x94x34 mm [www.reichelt.de](http://www.reichelt.de) Artikel-Nr.:1590BB Preis: 8,35 €

Griff von Paketband-Abroller [ih@dm-folien.de](mailto:ih@dm-folien.de) Artikel-Nr.: 79000006) Preis:3,38 €

HB9CV-Antenne (Fertig von [www.roessle-elektronik.de](http://www.roessle-elektronik.de) Artikel-Nr.: 00120) Preis: 44,00 €

Klinken-Steckverbinder 3.5 mm Buchse [www.conrad.de](http://www.conrad.de) Artikel-Nr.:718574) Preis: 1,40 €

9V-Batterie (Aldi)

Diverse M3 Schrauben, Muttern, Scheiben

Bunte Litze 0,14 mm<sup>2</sup>

Etwas Schrumpfschlauch 1,6 mm und 3 mm

6 cm dünnes Koax

Farbiger Lack (Baumarkt, Auto-Zubehör)